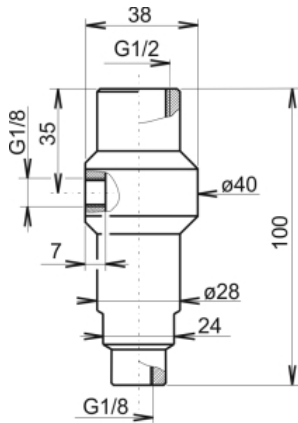


Průtočná komůrka pro měření tlakového vzduchu do 25 barů

Kód: SH-PP



Průtočná komůrka pro měření tlakového vzduchu do 25 barů - nerez DIN 1.4301 vstupní a výstupní připojení - závit G1/8 připojení sondy vlhkosti - závit G1/2 šroubení není součástí dodávky.

Technická data