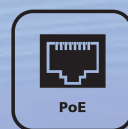


# Web Sensors Premium | Flexible

## Síťové snímače nové generace s přímým přístupem k datům

Měření bez nutnosti budování další infrastruktury. Okamžitý přístup k datům prostřednictvím webového rozhraní. Navrženo pro moderní IT prostředí, bezpečnou komunikaci a snadnou integraci do systémů.



- Měřené veličiny:
  - teplota v rozsahu od -200 °C do +600 °C
  - relativní vlhkost
  - koncentrace CO<sub>2</sub>
  - atmosférický tlak
  - rosný bod
  - binární vstupy
- Klíčové výhody:
  - zabezpečená komunikace (HTTPS, moderní protokoly - cyber security)
  - přímé připojení do ethernet sítě (LAN)
  - integrovaný webový server – bez nutnosti softwaru
  - okamžitý přístup k aktuálním i historickým datům
  - e-mailové, vizuální a akustické alarmy a vzdálený dohled
  - záložní paměť při výpadku komunikace
  - PoE - napájení přes ethernet nebo 5-24 V
  - vzdálená konfigurace přístroje



katalog produktů



Bližší informace na webových stránkách

# Prémiová řada pro náročné aplikace

## Kompaktní a vysoce přesné snímače pro specializované aplikace

Web Sensor 2.0 v prémiové TA řadě je ideálním řešením pro místa, kde jsou vyžadovány **pokročilé funkce, vyšší přesnost měření a komplexní alarmová logika**. Tato řada je určena pro měření **kvality vzduchu, HVAC systémy, datacentra a průmyslové aplikace**, které si žádají vícero kanálů, kombinovaná měření a interní displej.

## Charakteristika řady Premium

- **plnohodnotné kompaktní snímače**
- přesná čidla pro teplotu, vlhkost, tlak, CO<sub>2</sub>
- pokročilé výpočty (rosný bod, difference, trendové grafy)
- ideální pro prostředí s vyššími nároky na přesnost a funkce, HVAC, průmysl a laboratoře

## Klíčové vlastnosti

- displej + LED + akustika pro přehledné zobrazení
- vícero kanálů a kombinovaných měření
- rozsáhlá alarmová logika

● Interní čidlo
○ Externí sonda
⊕ Kombinace



MODEL SNÍMAČE	TA4611	TA4621	TA0610	TA3610	TA7610	TA7640	TA5640	TA3611	TA7611	TA3621	TA3645
teplota	○	○	●	●	●	●	-	○	○	○	○
vlhkost	-	-	-	●	●	●	-	○	○	○	○
CO <sub>2</sub>	-	-	-	-	-	●	●	○	○	○	○
tlak	-	-	-	-	●	●	●	-	●	-	-



vstup pro externí sondu teploty Pt1000



2 vstupy pro externí sondu teploty Pt1000



1x vstup pro externí sondu T+RH nebo CO<sub>2</sub>

2x vstup pro externí sondu

2x vstup pro externí sondu teploty PT1000  
1x vstup pro T+RH nebo CO<sub>2</sub>

Veličina	Interní / externí	Rozsah	Přesnost
teplota	●	-30 až +60 °C	±0,4 °C
	○	-200 až +260 °C*	±0,2 °C **
relativní vlhkost	⊕	0 až 100 % RH	±2,5 %
CO <sub>2</sub>	●	0 až 5 000 ppm	±(50 ppm + 3 %)
	○	0 až 10 000 ppm	±(50 ppm + 3 %)
atmosférický tlak	●	600 až 1100 hPa	±(100 ppm + 5 %)

\*Dle připojené sondy

\*\*Nad +100 °C typicky ±0,2 % z měřené hodnoty.

# Flexibilní a efektivní řešení

## Cenově efektivní snímače pro běžné monitorovací aplikace

**PA řada** nabízí **základní funkce s flexibilními vstupy** a je **cenově efektivní volbou** pro uživatele, kteří potřebují **vysokou flexibilitu s externími sondami**. Bez interního displeje, ale stále s pokročilými možnostmi připojení, ideální pro rozsáhlé systémy, kde není nutné mít přímo na zařízení displej nebo složité ovládání.

## Charakteristika řady Flexible

- cenově efektivní a flexibilní řešení
- externí sondy pro měření teploty a vlhkosti
- bez displeje, ale podporuje jednoduchou instalaci a konfiguraci
- vhodné pro rozšířené systémy, jednoduché aplikace

## Přednosti Premium vs. Flexible

- širší měřicí rozsahy a kombinace veličin
- interní displej, akustické a vizuální alarmy
- pokročilejší výpočty
- (rosný bod, humidex, rozdíly)
- mezikanálové výpočty



MODEL SNÍMAČE	PA8610	PA8611	PA8641	PA8652
teplota	●	○	○	○
vlhkost	-	○	○	○
binární	-	-	-	○



1×vstup pro externí sondu T+RH



4 vstupy pro externí sondu T+RH



2×vstup pro externí sondu T+RH 3x binární vstup

Veličina	Interní / externí	Rozsah	Přesnost
teplota	●	-30 až +60 °C	±0,6 °C
	○	-50 až +125 °C*	dle sondy
relativní vlhkost	○	10 až 90 % RH	±3,5 %

\*Dle připojené sondy

**Řady Premium a Flexible používají odlišné typy sond a nejsou mezi sebou zaměnitelné.** Podrobné informace o typech sond a příslušenství naleznete na webu.

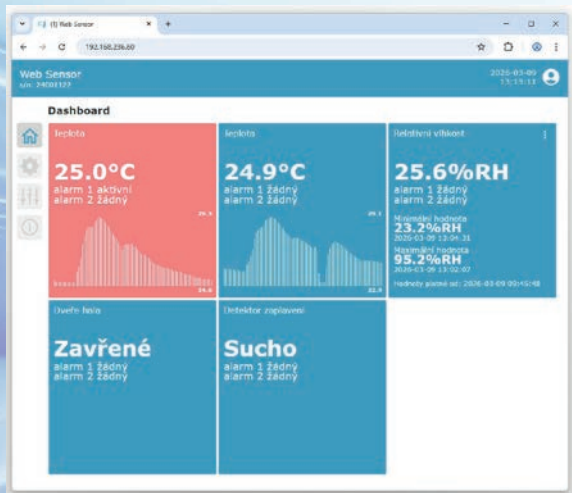
# Softwarová řešení pro zpracování dat: Web Server, COMET Cloud a COMET Database



Zobrazujte online nebo uložené hodnoty v COMET Cloud, kde mohou uživatelé přepínat mezi grafickým a tabulkovým zobrazením, konsolidovat data do jednotlivých grafů nebo je rozdělit podle naměřených kanálů, seskupit zařízení a přidat práva k zobrazení.



**Aktuální měřené hodnoty** jsou dostupné online přímo ve webovém prohlížeči odkudkoliv, stačí pouze zadat IP adresu. Alarmové stavy jsou signalizovány červeným polem.

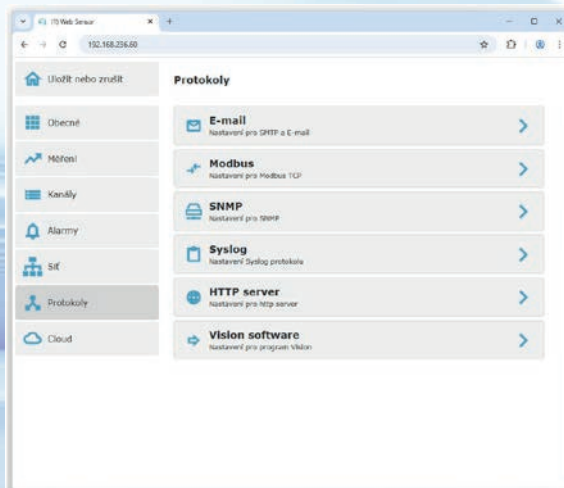


Rozhraní webového serveru



## Komunikační rozhraní

Umožňuje integraci se systémy třetích stran.



### SNMP v1-v3:

- Podpora pro bezpečnou správu zařízení (autentifikace, šifrování).

### Modbus TCP:

- Komunikace s průmyslovými systémy a PLC pro integraci do výrobních procesů.

### HTTPs/JSON:

- Bezpečný přístup k datům a konfiguraci přes webové rozhraní.

### E-mailové alarmy:

- Odesílání upozornění na základě nastavených prahů nebo systémových chyb.

... a další protokoly budou přidány v budoucnu.